

# PIKO

Neuheiten  
New Items

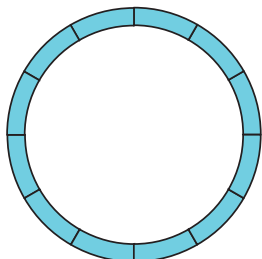
# 2016



Mit dem PIKO G-Start-Set wird Ihnen der Einstieg in die G-Spur leicht gemacht. Das Start-Set ist mit allem ausgestattet, was Sie zum Beginn in der Welt der PIKO G-Spur benötigen. Sie erhalten ein detailliertes Lokmodell, dazu gibt es Wagen, Schienenkreis, Anschlusskabel und Trafo sowie Fahrregler. Zum Aufbau benötigen Sie weder Werkzeug noch weitere Teile. Einfach die Packung öffnen, aufbauen und losfahren. PIKO G-Artikel sind sehr gut für drinnen und draußen geeignet und tragen deshalb zu Recht das Prädikat „wetterbeständig“.

*PIKO G-Starter Sets come complete with everything required to enter into the world of G-Scale railroading - a powerful locomotive, cars, a full circle of brass track, power hookups, throttle and safety-approved transformer. It's easy to just open the package, assemble the set (no tools needed!) and start running trains. PIKO G trains and accessories are built of incredibly tough weather-resistant materials for years of enjoyment indoors or out.*

alle Start-Sets:  
 Grundfläche: 120 x 120 cm  
 Minimale Aufbaufläche: 140 x 140 cm  
 For all Starter Sets:  
 Floor area: 47"  
 Minimum area for assembly: 55"



\*\* mit Trafo 120 V / 120 V Transformer Version; All PIKO G Starter Sets include appropriate transformers for the market where they are sold.

II / 2016



**37121 / 38121\*\* Güterzug V20 mit 2 Güterwagen DR Ep. III mit Analog Sound**  
**DR III V20 Freight Starter Set with Analog Sound**



399,00 €\*

**Inhalt 37121:**

- 1 x Diesellok V20 mit Analog Sound
- 2 x Güterwagen
- 1 x Automodell Trabant
- 12 x 35211 R1 (Bogen R1 600 mm)
- 1 x 35270 Anschlussklemme
- 1 x 35285 Verbindungsclip (14 St.)
- 1 x Fahrregler
- 1 x Netzteil (230 V) 22 V / 32 VA DC/AC
- 2 x 35268 Schaltmagnete
- 1 x 36039 Handentkuppler

**Contents 38121:**

- 1 x V20 Diesel Loco with Analog Sound
- 2 x Freight Cars
- 1 x Model car Trabant
- 12 x 35211 R1 (Curve Track R1 600 mm / 23.6")
- 1 x 35270 Track Power Clamp
- 14 x 35285 Track Clips
- 1 x Analog Throttle
- 1 x Safety-Approved 120 V Transformer 24 V DC / 45 VA
- 2 x 35268 Track Magnets
- 1 x 36039 Uncoupling Wand

III / 2016



**37126 / 38126\*\* Personenzug V20 mit zwei Personenwagen DB Ep. III mit Analog Sound**  
**DB III V20 Passenger Starter Set with Analog Sound**



399,00 €\*

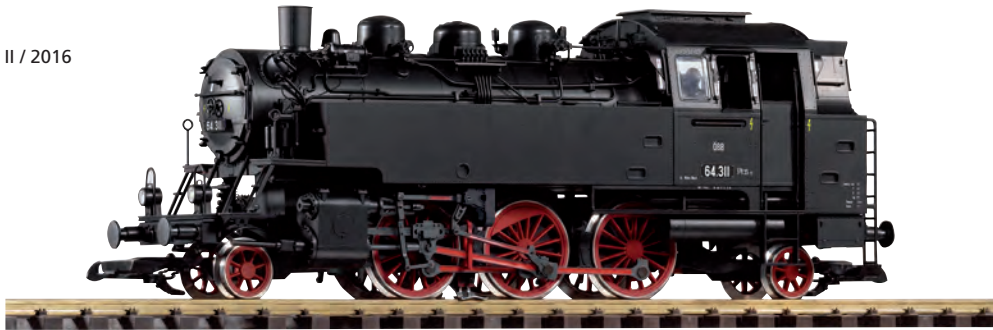
**Inhalt 37126:**

- 1 x Diesellok V20 mit Analog Sound
- 2 x Personenwagen
- 12 x 35211 R1 (Bogen R1 600 mm)
- 1 x 35270 Anschlussklemme
- 1 x 35285 Verbindungsclip (14 St.)
- 1 x Fahrregler
- 1 x Netzteil (230 V) 22 V / 32 VA DC/AC
- 2 x 35268 Schaltmagnete
- 1 x 36039 Handentkuppler

**Contents 38126:**

- 1 x V20 Diesel Loco with Analog Sound
- 2 x Passenger Cars
- 12 x 35211 R1 (Curve Track R1 600 mm / 23.6")
- 1 x 35270 Track Power Clamp
- 14 x 35285 Track Clips
- 1 x Analog Throttle
- 1 x Safety-Approved 120 V Transformer 24 V DC / 45 VA
- 2 x 35268 Track Magnets
- 1 x 36039 Uncoupling Wand

II / 2016



37212 Dampflokomotive BR 64 ÖBB Ep. III mit schaltbarer Triebwerksbeleuchtung und Dampffunktion  
*OeBB III BR 64 with Steam Loco Switchable Chassis Lighting and Smoke*

620,00 €\*



III / 2016



37427 E-Lok Taurus DB AG Ep. VI  
*DB AG VI Taurus Electric Loco*

354,00 €\*



III / 2016



37508 BR 225 Railion DB Logistics Ep. VI  
*Railion DB Logistics VI BR 225 Diesel*

354,00 €\*



**FORM NEU  
 NEW MOLD  
 2016**

III / 2016



37820 Schneepflug DB Ep. III  
*DB III Snow Plow*

160,00 €\*



III / 2016



37566 Diesellokomotive V100 003 DR Ep. V-VI, Museumslok  
*DR V-VI V100 003 Diesel Loco, Museum Loco*

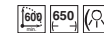
354,00 €\*



I / 2016



**37653 Rekowagen 2. Klasse DR Ep. IV**  
*DR IV Reko 2. Cl. Coach*

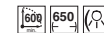


**198,00 €\***

I / 2016



**37654 Rekowagen 2. Klasse mit Gepäckabteil DR Ep. IV**  
*DR IV Reko 2. Cl. Combine*



**198,00 €\***

**FORM NEU**  
**NEW MOLD**  
**2016**

IV / 2016



III / 2016

**37750 Containerertragwagen mit 2 20' Containern DB AG Ep. VI**  
*DB AG VI Container Car w/ 2 20' Containers*



**170,00 €\***

I / 2016



**37772 Kokskübelwagen DB AG Ep. V**  
*DB AG V Coal Container Car*



115,00 €\*  
 \*incl. VAT

II / 2016



**37948 Kühlwagen „Kulmbacher“ DB Ep. IV**  
*DB IV Kulmbacher 2-Axle Reefer*



93,50 €\*  
 \*incl. VAT

III / 2016



**37949 Kesselwagen „Minol“ DR Ep. IV**  
*DR IV Minol 2-Axle Tank Car*



93,50 €\*  
 \*incl. VAT

II / 2016



**37947 Niederbordwagen DR Ep. III**  
*DR III Low-Side Gondola*



82,00 €\*  
 \*incl. VAT

IV / 2016



**37950 Säuretopfwagen ÖBB Ep. III**  
*OeBB III Acid Tank Car*



104,00 €\*  
 \*incl. VAT

III / 2016



37781 Rungenwagen DB Ep. III mit Holzladung  
DB III 2-Axle Flatcar w/Log Load



110,00 €\*

III / 2016



37812 Bierwagen „Eder's“ DB Ep. III  
DB III "Eder's" Beer Reefer



69,50 €\*

FORM NEU  
NEW MOLD  
2016

II / 2016



37790 Zementsilowagen DR Ep. IV  
DR IV Cement Silo Car



130,00 €\*

Abbildung zeigt eine colorierte CAD Zeichnung  
Colored CAD construction image

FORM NEU  
NEW MOLD  
2016

III / 2016



37791 Zementsilowagen GATX Ep. VI  
GATX VI Cement Silo Car



130,00 €\*

Abbildung zeigt eine colorierte CAD Zeichnung  
Colored CAD construction image

II / 2016



463,00 €\*

**38205 PRR „Mini Mogul“ Dampflokomotive mit Tender**  
Die Lok ist bereits mit Analog Sound- und Dampffunktion ausgerüstet.  
*PRR Mini Mogul Loco and Tender with Analog Sound and Smoke*



II / 2016



520,00 €\*

**38222 UP Dampflokomotive mit Tender „Mogul“**  
Die Lok ist bereits mit Sound- und Dampffunktion ausgerüstet.  
*UP Mogul Steam Loco and Tender with Digital Sound and Smoke*



III / 2016



541,00 €\*

**38244 RDG 0-6-0 Dampflokomotive 1396 mit Tender „Camelback“**  
Die Lok ist bereits mit Sound- und Dampffunktion ausgerüstet.  
*RDG Camelback 0-6-0 Loco 1396 with Digital Sound and Smoke*



III / 2016



541,00 €\*

**38245 B&O 0-6-0 Dampflokomotive mit Tender „Camelback“**  
Die Lok ist bereits mit Sound- und Dampffunktion ausgerüstet.  
*B&O Camelback 0-6-0 Loco with Digital Sound and Smoke*



II / 2016



38640 Güterzugbegleitwagen UP mit Metallrädern und funktionierenden Schlusslichtern  
*UP Wood Drover's Caboose with Metal Wheelsets and Lighted Markers*



161,00 €\*

II / 2016



38641 Gepäckwagen UP  
*UP Wood Baggage Car*



109,00 €\*

II / 2016



38636 Personenwagen UP  
*UP Wood Passenger Coach*



109,00 €\*

II / 2016



38639 Personen- / Gepäckwagen UP  
*UP Wood Combine*



109,00 €\*



I / 2016



38869 Schüttgutwagen D&RGW, 13181, geschlossen  
D&RGW Covered Hopper 13181



69,50 €\*

III / 2016



38865 Schüttgutwagen GN  
GN Ore Car



57,00 €\*

III / 2016



38866 Schüttgutwagen B&O  
B&O Ore Car



57,00 €\*

III / 2016



38871 Weihnachtswagen 2016  
2016 Christmas Car



80,00 €\*

III / 2016



38870 Kühlwagen SF  
SF Chief Steel Reefer



69,50 €\*

I / 2016



38872 Güterwagen SF  
SF Chico Boxcar



69,50 €\*

I / 2016



38873 Güterwagen CNW  
CNW Boxcar



69,50 €\*

I / 2016



38874 Güterwagen NYC Early Bird  
10 NYC Early Bird Boxcar



69,50 €\*

II / 2016



38727 Kesselwagen „Mobilgas“  
Mobilgas Tank Car



93,50 €\*

II / 2016



38726 Kesselwagen WP&YR  
WP&YR Tank Car



93,50 €\*

I / 2016



38728 Kesselwagen TEXACO  
TEXACO Tank Car



93,50 €\*

I / 2016



**38729 Bauzugwagen NYC**  
*NYC Work Caboose*



93,50 €\*

II / 2016



**38730 Bauzugwagen UP**  
*UP Work Caboose*



93,50 €\*

II / 2016



**38732 Containertragwagen SF**  
*SF Container Car*



93,50 €\*

III / 2016



**38731 Bauzugwagen B&O**  
*B&O Work Caboose*



93,50 €\*

II / 2016



**38733 Containertragwagen PRR**  
*PRR Container Car*



93,50 €\*

FORM NEU  
NEW MOLD  
2016

II / 2016



38722 Autotransportwagen UP mit VW Bus  
*UP Auto Transport w/Diecast VW Bus*



109,00 €\*

II / 2016



38724 Hochbordwagen PRR mit Rohrladung  
*PRR High-Side Gondola with Pipe Load*



115,00 €\*

I / 2016



38719 Rungenwagen D&RGW, 2er Set  
*D&RGW Flatcar with Stakes, set of 2*



99,00 €\*

FORM NEU  
NEW MOLD  
2016

III / 2016



38723 Autotransportwagen mit Oldtimer-Auto  
*Classic Auto Transport w/Diecast Woody*



109,00 €\*

II / 2016



38725 Hochbordwagen UP mit Pferden  
*UP High-Side Gondola with Horses*



125,00 €\*

III / 2016



**38721 Rungenwagen GN mit Holzladung**  
GN Flatcar w/Redwood Log Load



99,00 €\*

II / 2016



**38720 Rungenwagen PRR mit Holzladung**  
PRR Flatcar w/Log Load



99,00 €\*

FORM NEU  
NEW MOLD  
2016

I / 2016



**38738 Rungenwagen SF mit Ladung**  
SF Bulkhead Flatcar with Pipe Load



115,00 €\*

FORM NEU  
NEW MOLD  
2016

I / 2016



**38739 Rungenwagen NYC mit Ladung**  
NYC Bulkhead Flatcar with Pipe Load



115,00 €\*



AM

I / 2016

**35027 Fahrregler Basic und Netzteil  
45 VA, 120 V**

Set aus elektronischem Fahrregler für den analogen Fahrbetrieb und Netzteil 45 VA

Netzteil: Ausgang 24 V DC / 45 VA

Fahrregler:

Eingang: max. 22 V / 1,6 A

Ausgang: 0-20 V / 1,5 A DC,  
konstant 16 V DC, 0,4 A

#35027 nur für den Amerikanischen Markt,  
Netzspannung 120 V!

**35027 45 Watt  
Analog Power Set, 120 V**  
Transformer: 120 V AC Safety-Approved  
Switching Power Supply  
Output 24 V DC / 45 VA  
Electronic Throttle: Output 0-20 V DC /  
1.5 A, Constant 16 V DC / 0.4 A

Item number 35027 for the American market only!  
Input 120 V

**FORM NEU  
NEW MOLD  
2016**

II / 2016



**38734 Bauzugwagen SF  
SF Work Flatcar w/Low Sides and Toolboxes**



99,00 €\*

**FORM NEU  
NEW MOLD  
2016**

II / 2016



**38735 Aussichtswagen D&RGW mit Bänken  
D&RGW Sightseeing Car with Bench Seats**



109,00 €\*

**FORM NEU  
NEW MOLD  
2016**

II / 2016



**38737 Niederbordwagen WP&YR  
WP&YR Low-Side Gondola**



99,00 €\*

**FORM NEU  
NEW MOLD  
2016**

III / 2016



**38736 Niederbordwagen D&RGW  
D&RGW Low-Side Gondola**



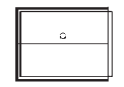
99,00 €\*



## Built-Up Models

II / 2016

62714 River City Pferde-Verleih  
*River City Squires' Livery*  
62715 River City Shinn's Billard Salon  
*River City Shinn's Billiard Parlor*



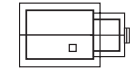
141 x 202 x 240 mm 109,50 €\*  
5.6 x 8.0 x 9.5 "  
141 x 202 x 266 mm 109,50 €\*  
5.6 x 8.0 x 10.5 "



## Built-Up Model

IV / 2016

62717 River City Schule  
*River City School House*



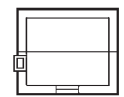
150 x 315 x 360 mm 109,50 €\*  
5.9 x 12.4 x 14.2 "



## Built-Up Model

IV / 2016

62716 River City Tommys Blockhaus  
*River City Tommy's Cabin*



254 x 230 x 230 mm 140,00 €\*  
10.0 x 9.1 x 9.1 "

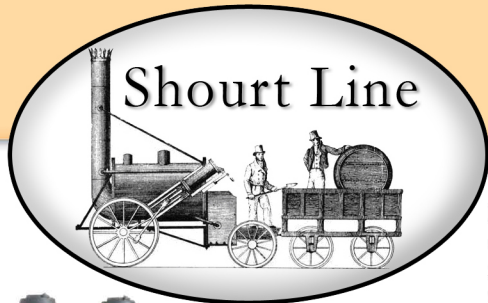


FORM NEU  
NEW MOLD  
2016

II / 2016

35281 Bahnübergang mit 29,99 €\*  
Eingleisfunktion  
(Deutsche und Amerikanische  
Warnkreuze liegen bei)  
*Rerailer / Grade Crossing with  
American and European Crossing Signs*

Handmuster / pre-production sample  
ca. 322 x 155 x 130 mm  
12.7 x 6.1 x 5.1 "



**FORM NEU  
NEW MOLD  
2016**

II / 2016



Mit dem Modell der BR 132 erfüllt PIKO den Wunsch zahlreicher Gartenbahner. Wer mit der PIKO BR 132 einen vorbildgerechten DR-Schnellzug bespannen will, kann absolut stilgerecht auf unsere vierachsigen Reichsbahn-Rekowagen 37650 – 37654 zurückgreifen.

*With this model of the BR 132 PIKO fulfills a wish for many G-scale rail roaders. By using our 4-axle Reichsbahn Reko cars 37650 – 37654 you can create a period correct DR express train with the PIKO BR 132.*

**37580 Diesellokomotive BR 132 DR Ep. IV  
DR IV BR 132 Diesel Loco**



**449,00 €\***

**36226 Sound-Modul mit  
wetterbeständigem Laut-  
sprecher für BR 132  
Sound Kit with weather  
resistant speaker BR 132**

**134,99 €\***



II / 2016

**36320 Ballastgewicht  
für BR 132, 2 Stück  
Zusatzgewichte für eine  
Erhöhung der Zugkraft  
Extra weight for BR 132,  
2 pieces**

**49,99 €\***



II / 2016

**36017 Führerstand- und  
Motorraum-Innenbeleuch-  
tung für G-Lokomotiven  
Interior Light for drivers cab  
and Engine bay**

**10,49 €\***



II / 2016

**Shourt Line**  
web: [www.ShourtLine.com](http://www.ShourtLine.com)  
email: [info@ShourtLine.com](mailto:info@ShourtLine.com)  
phone: 310-622-4431  
Oceanside, CA 92054  
Sales, Service & Installations

**PIKO Spielwaren GmbH  
PIKO Modellspielwaren GmbH  
Lutherstr. 30  
96515 Sonneberg, GERMANY  
Tel.: +49 3675 897242  
Fax: +49 3675 897250  
E-mail: [hotline@piko.de](mailto:hotline@piko.de)  
[www.piko.de](http://www.piko.de)**

**PIKO America LLC  
4610 Alvarado Canyon Rd., Suite 5  
San Diego CA 92120, USA  
Phone 619-280-2800  
Toll-Free 1-877-678-4449  
Fax 619-280-2843  
email: [info@piko-america.com](mailto:info@piko-america.com)  
[www.piko-america.com](http://www.piko-america.com)**

Technische und farbliche Änderungen bei den Artikeln sowie Irrtümer und Liefermöglichkeiten vorbehalten; Maße und Abbildungen freibleibend.

*Products, specifications and availability subject to change.  
Items bearing the Union Pacific, Southern Pacific, Western Pacific and Denver & Rio Grande Western markings produced under trademark license from Union Pacific Railroad Company.*



\* unverbindlich empfohlener Verkaufspreis